



GÎTES FABIENNE - LA CHAPELLE- SAINT-SAUVEUR - BRESSE BOURGUIGNONNE



GÎTES FABIENNE - LA CHAPELLE- SAINT-SAUVEUR

Location de vacances de 3 à 6 personnes à La Chapelle-
Saint-Sauveur - Bresse Bourguignonne

<https://gitesfabiennelachapelle.fr>



Fabienne Marguin

- A** Black and white - Gîtes Fabienne - La Chapelle-Saint-Sauveur : 205 Rue de l'Eglise 71310 LA CHAPELLE-SAINT-SAUVEUR
- B** Côté Piscine - Gîtes Fabienne - La Chapelle-Saint-Sauveur : 205 Rue de l'Eglise 71310 LA CHAPELLE-SAINT-SAUVEUR
- C** Côté Nature - Gîtes Fabienne - La Chapelle-Saint-Sauveur : 205 Rue de l'Eglise 71310 LA CHAPELLE-SAINT-SAUVEUR





Black and white - Gîtes Fabienne - La Chapelle-Saint- Sauveur



Maison



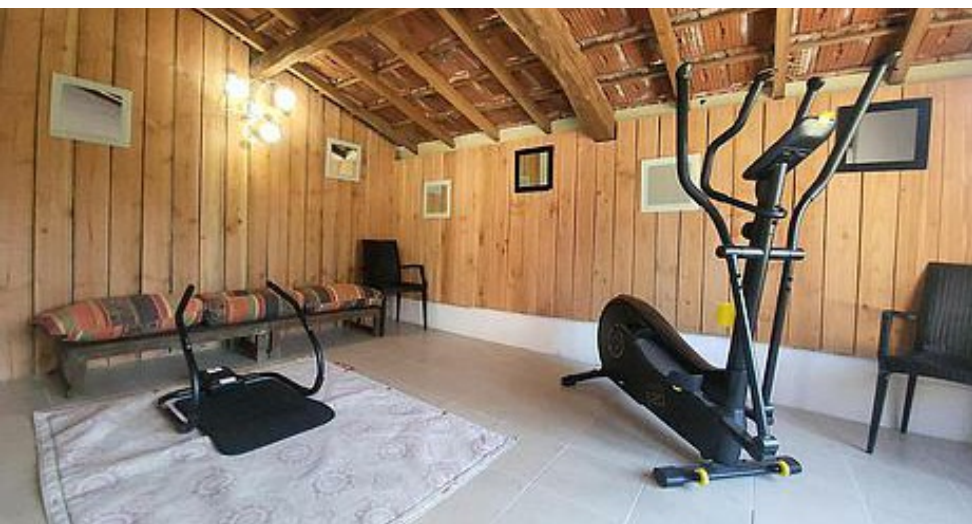
3
personnes



0
chambre



40
m2



Ravissante demeure bressane de caractère du XIXe d'architecture traditionnelle en briques de pays, soigneusement restaurée, sise au calme en plein cœur d'un paisible & charmant petit village typique, en bordure d'une prairie arborée ouvrant sur l'étang de pêche communal directement accessible (carpes & brochets entre autres...). Niché en pleine campagne bressane, au creux de la verdoyante basse vallée du Doubs, non loin des premiers contreforts montagneux boisés du massif du Jura, La Chapelle-Saint-Sauveur profite d'une apaisante douce campagne préservée, conjuguant "pleine nature" & agriculture, blotti au creux d'une vaste plaine bocagère parsemée de nombreux bucoliques étangs & belles forêts sauvages (en partie protégée en ZNIEFF pour ses richesses faunistiques & floristiques), à parcourir lors de reposantes balades à pied ou VTT, et dispose d'une base de loisirs dotée d'un très réputé plan d'eau "naturel" spécifiquement aménagé en "baignade biologique. Gîte de très bon confort lové sous les toits, aménagé dans un esprit de "mini lof". Chaleureux cachet campagnard aux accents contemporains sublimé par la belle charpente d'origine. Ambiance cosy & douillette. Beaucoup de charme. Espace piscine (2x5m) en commun agrémenté d'un vaste pool-house (avec cuisine d'été, WC & mini salle de sport équipée). Agréable jardin naturel comprenant table de ping-pong, balançoire-toboggan & filet de badminton-volley. En bonus : accès à une ancienne cave aménagée en espace détente pour se mettre au frais l'été ! Composition : Maison comprenant 4 gîtes. Wifi (fibre). Chauffage PAC. Climatisation. Lave-linge dans buanderie commune (située sur le palier). Studio : pièce ouverte comprenant cuisine-séjour-salon et espaces couchages dont une "alcôve" (lit 2 p. 160x200cm + lit 2 p. 140x190cm), salle d'eau (douche/Wc). Parking privé. Jardin (ping-pong/balançoire-toboggan/filet de badminton-volley) + piscine (2x5m / pool-house) + cave en commun. Commerces dont supermarchés 6 km.

Pièces et équipements

Chambres	Chambre(s): 0	
	Lit(s): 0	dont lit(s) 1 pers.: 0 dont lit(s) 2 pers.: 0
Salle de bains / Salle d'eau		
WC		
Cuisine	Congélateur	Lave vaisselle
Autres pièces		
Media		
Autres équipements		
Chauffage / AC		
Exterieur		
Divers		

Infos sur l'établissement

 *Communs*

 *Activités*

 *Réseaux* Accès Internet

 *Stationnement* Parking

 *Services*

 *Extérieurs*

A savoir : conditions de la location

<i>Arrivée</i>	
<i>Départ</i>	
<i>Langue(s) parlée(s)</i>	
<i>Annulation/ Prépaiement/ Dépot de garantie</i>	
<i>Moyens de paiement</i>	Chèques Vacances
<i>Ménage</i>	
<i>Draps et Linge de maison</i>	
<i>Enfants et lits d'appoints</i>	
<i>Animaux domestiques</i>	Les animaux ne sont pas admis.

Tarifs (au 29/01/26)

Black and white - Gîtes Fabienne - La Chapelle-Saint-Sauveur

Aucun tarif renseigné (contactez le propriétaire)



Côté Piscine - Gîtes Fabienne - La Chapelle-Saint-Sauveur



Maison



4

personnes



2

chambres



56

m2



Ravissante demeure bressane de caractère du XIXème siècle d'architecture traditionnelle en briques de pays, soigneusement restaurée, sise au calme en plein cœur d'un paisible & charmant petit village typique, en bordure d'une petite prairie arborée ouvrant sur l'étang de pêche communal directement accessible (carpes & brochets entre autres...). Niché en pleine campagne bressane, au creux de la verdoyante basse vallée du Doubs, non loin des premiers contreforts montagneux boisés du massif du Jura, La Chapelle-Saint-Sauveur profite d'une apaisante douce campagne préservée (en partie protégée en ZNIEFF), conjuguant pleine nature & agriculture, au creux d'une plaine bocagère parsemée de bucoliques étangs & belles forêts sauvages et dispose d'une base de loisirs dotée d'un très réputé plan d'eau "naturel" aménagé en "baignade biologique". Gîte de très bon confort. Spacieux & lumineux. Chaleureux cachet campagnard, un brin "rustique", aux accents contemporains d'esprit "pop" & "jungle". Ambiance zen & très douce. Terrasse privative ouvrant directement sur la piscine du domaine (2x5m / partagée avec les autres gîtes) agrémentée d'un vaste pool-house (avec WC) aménagé en cuisine d'été & mini salle de sport équipée (proposant un vélo elliptique, rameur & appareil pour abdominaux). Agréable jardin naturel en commun, blotti en lisière de champs & d'un petit bois (véritable aire de jeux & d'aventures pour les enfants), comprenant table de ping-pong, balançoire-toboggan & filet de badminton-volley. En bonus : accès à une ancienne cave aménagée en espace détente pour se mettre au frais l'été. Composition : Maison comprenant 4 gîtes. Wifi (fibre). Chauffage électrique. Gîte au rdc surélevé (2 marches) : cuisine-séjour-salon, 2 chambres (chacune comprenant 1 lit 2 p. 140x190cm), salle d'eau (douche/Wc). Terrasse + parking privatifs. Jardin (ping-pong/balançoire-toboggan/filet de badminton-volley) + piscine (2x5m) & pool-house + cave en commun. Commerces dont supermarchés 6 km.

Pièces et équipements

Chambres	Chambre(s): 2	
	Lit(s): 0	dont lit(s) 1 pers.: 0 dont lit(s) 2 pers.: 0
Salle de bains / Salle d'eau		
WC		
Cuisine	Congélateur	Lave vaisselle
Autres pièces		
Media		
Autres équipements		
Chauffage / AC		
Exterieur		
Divers		

Infos sur l'établissement

 *Communs*

 *Activités*

 *Réseaux* Accès Internet

 *Stationnement* Parking

 *Services*

 *Extérieurs*

A savoir : conditions de la location

Arrivée	
Départ	
Langue(s) parlée(s)	
Annulation/ Prépaiement/ Dépot de garantie	
Moyens de paiement	Chèques Vacances
Ménage	
Draps et Linge de maison	
Enfants et lits d'appoints	
Animaux domestiques	Les animaux sont admis.

Tarifs (au 29/01/26)

Côté Piscine - Gîtes Fabienne - La Chapelle-Saint-Sauveur

Aucun tarif renseigné (contactez le propriétaire)



Côté Nature - Gîtes Fabienne - La Chapelle-Saint-Sauveur



Maison



6
personnes



3
chambres



76
m2



Ravissante demeure bressane de caractère du XIX^e d'architecture traditionnelle en briques, soigneusement restaurée, sise au calme en plein cœur d'un paisible & charmant petit village typique, en bordure d'une prairie arborée ouvrant sur l'étang de pêche communal directement accessible (carpes & brochets entre autres...). Niché en pleine campagne bressane, au creux de la verdoyante basse vallée du Doubs, non loin des premiers contreforts montagneux boisés du massif du Jura, La Chapelle-Saint-Sauveur profite d'une apaisante douce campagne préservée (en partie protégée en ZNIEFF), conjuguant "pleine nature" & agriculture, blotti au creux d'une plaine bocagère parsemée de bucoliques étangs & belles forêts sauvages et dispose d'une base de loisirs dotée d'un très réputé plan d'eau "naturel" aménagé en "baignade biologique". Gîte de très bon confort. Chaleureux cachet campagnard aux accents contemporains mixé à quelques riches traces du bâti d'origine (élégantes tommettes à "damiers" côté cuisine). Ambiance douillette & dépayssante. Large terrasse privative en partie abritée offrant une belle vue sur la campagne environnante. Espace piscine (2x5m) en commun agrémenté d'un vaste pool-house (avec cuisine d'été, WC & mini salle de sport équipée). Agréable jardin naturel comprenant table de ping-pong, balançoire-toboggan & filet de badminton-volley. En bonus : accès à une ancienne cave aménagée en espace détente pour se mettre au frais l'été. Composition : Maison comprenant 4 gîtes. Wifi (fibre). Chauffage électrique. Lave-linge en commun (espace buanderie au 1^{er} étage). Gîte au rdc : cuisine, séjour-salon, 3 chambres (lit 2 p. 140x190cm / lit électrique 2 p. 160x200cm / lit 2 p. 140x190cm) dont 1 PMR avec TV & sde privée (douche/Wc), salle d'eau (douche/Wc). Terrasse (sur mini-cour commune) + parking privatifs. Jardin (ping-pong/balançoire-toboggan/filet de badminton-volley) + piscine (2x5m / pool-house) + cave en commun. Commerces dont supermarchés 6 km.



Pièces et équipements

Chambres
Chambre(s): 3
Lit(s): 0
dont lit(s) 1 pers.: 0
dont lit(s) 2 pers.: 0

*Salle de bains / Salle
d'eau*
WC
Cuisine

Congélateur


Lave vaisselle

Autres pièces
Media
Autres équipements
Chauffage / AC
Exterieur
Divers

Infos sur l'établissement

 *Communs*

 *Activités*

 *Réseaux* Accès Internet

 *Stationnement* Parking

 *Services*

 *Extérieurs*

A savoir : conditions de la location

Arrivée	
Départ	
Langue(s) parlée(s)	
Annulation/ Prépaiement/ Dépot de garantie	
Moyens de paiement	Chèques Vacances
Ménage	
Draps et Linge de maison	
Enfants et lits d'appoints	
Animaux domestiques	Les animaux sont admis.

Tarifs (au 29/01/26)

Côté Nature - Gîtes Fabienne - La Chapelle-Saint-Sauveur

Aucun tarif renseigné (contactez le propriétaire)

Mes recommandations

Toutes les activités

Découvrir le Pays de la Bresse Bourguignonne

OFFICE DE TOURISME DE LA BRESSE BOURGUIGNONNE

WWW.BRESSE-BOURGUIGNONNE.COM



Auberge de la Chapelle

☎ 09 55 23 06 69
10 Place de la Mairie

0.2 km
📍 LA CHAPELLE-SAINT-SAUVEUR 🍴 1

Restaurant traditionnel, cuisine et desserts fait maison. Nous travaillons avec des produits au maximum local et de saison. Nous proposons du mardi au vendredi uniquement le midi un buffet d'entrées et de desserts, un plat du jour (tarifs selon la formule), un burger au comté, un pavé de saumon. Le week-end samedi midi et soir et dimanche midi nous proposons: foie gras français maison, saumon fumé maison, escargots de bourgogne en cocotte lutée. Poulet de Bresse façon Gaston Gérard, filet de bœuf charolais, brochette de Saint Jacques, pavé de saumon. Plateau de fromage de notre région. Dessert maison.



Auberge Bressane

☎ 03 85 75 35 59
1, route de Mervans
💻 <http://www.aubergebressane71.fr/>

3.5 km
📍 SERLEY 🍴 2

L'Auberge Bressane est située au cœur de la Bresse Bourguignonne à Serley. Pierre et Vanessa auront le plaisir de vous accueillir pour vous faire passer un agréable moment de convivialité et déguster une cuisine traditionnelle remis au goût du jour.



Etang Communal

☎ 03 85 74 51 23
Le Bourg

0.2 km
📍 LA CHAPELLE-SAINT-SAUVEUR 🌿 1

Étang de pêche à la journée où la carte fédérale n'est pas obligatoire. L'étang est situé à 5 kilomètres de Pierre-de-Bresse. Les cartes de pêche sont à acheter auprès des commerces de la commune.



Plan d'eau biotope

☎ 03 79 57 07 60
Espace Robelin

0.5 km
📍 LA CHAPELLE-SAINT-SAUVEUR 🌿 2

Un site de baignade en Bresse Bourguignonne de 1 500 m² qui est entièrement intégré à l'environnement, une filtration totalement naturelle, des jets d'eau à la fois utiles et ludiques pour une baignade écologique. Equipements sur place : sanitaires, snack-bar dans un espace arboré d'un hectare et demi, aire de pique-nique. Baignade surveillée.

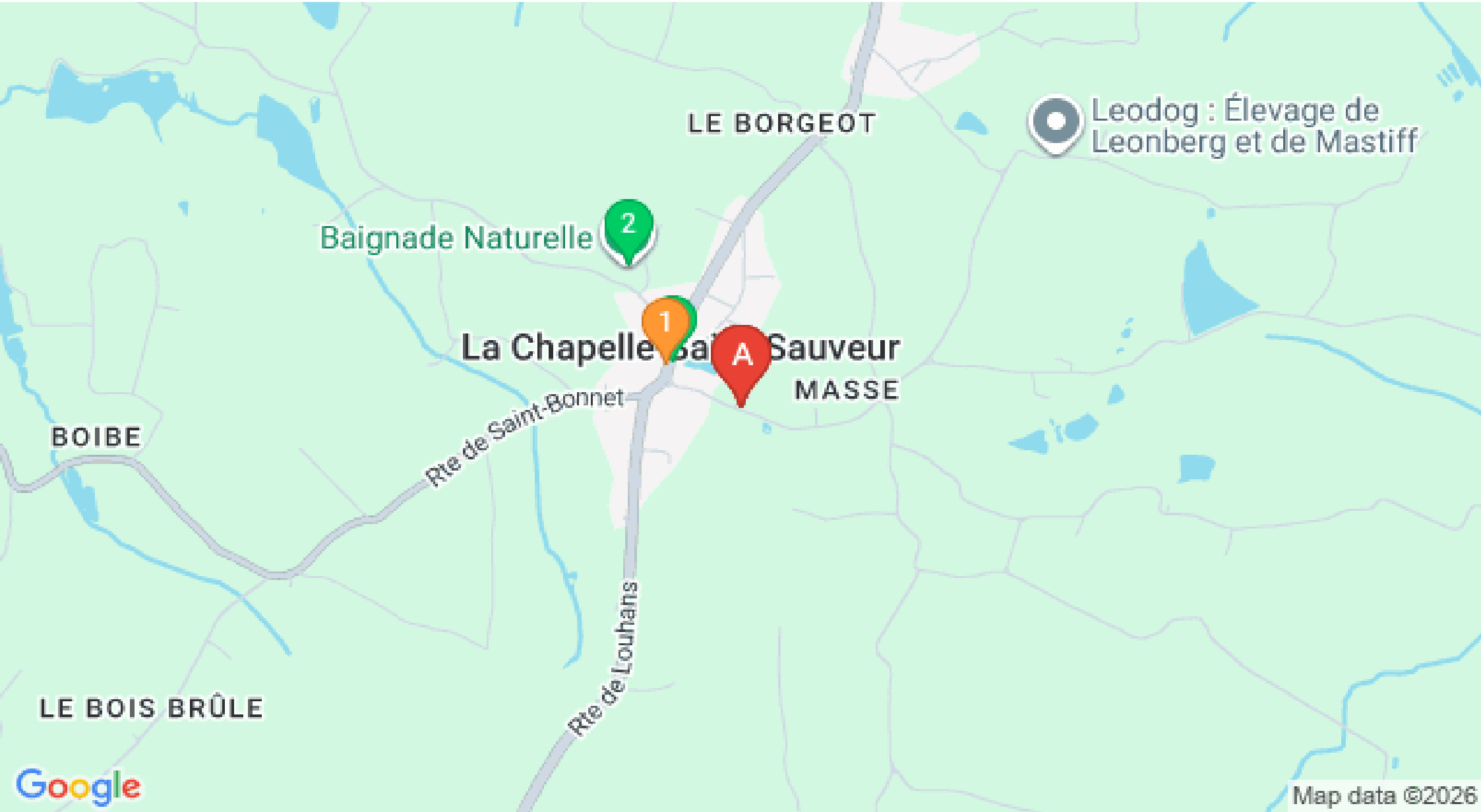


Etangs et moulin

☎ 03 85 75 05 02

3.7 km
📍 🌿 1

Le circuit passe vers de nombreux étangs vous permettant de découvrir le bocage de la Bresse du Nord. Le moulin de l'étang de Chavenne a été construit au XIXème siècle sur un étang pour la pisciculture. Aujourd'hui il abrite un restaurant (sur réservation) proposant une cuisine traditionnelle et de terroir.



Mes recommandations (suite)

Toutes les activités

Découvrir le Pays de la Bresse Bourguignonne

OFFICE DE TOURISME DE LA BRESSE BOURGUIGNONNE
WWW.BRESSE-BOURGUIGNONNE.COM

